



**SKIPASS CORTINA**

Via Marconi, 20, 32043 Cortina d'Ampezzo BL  
+39 0436 862171  
info@skipasscortina.com

**IAT CORTINA – Tourist Information Office**

Corso Italia, 81, 32043 Cortina d'Ampezzo BL  
+39 0436 869086  
infopoint@cortinamarketing.it

**Cortina MARKETING**

Facebook, Instagram, Twitter icons

**AREE SCIISTICHE/SKI AREAS / LIFTS AND SKI RUNS**

**5 TORRI – LAGAZUOI SKI AREA**

• Accesso alla Ski Tour "Sella Ronda" dalla pista Armentarola / Access to "Sella Ronda" Ski Tour

IMPIANTO	PISTE
1   FALZAREGO - LAGAZUOI	1 Armentarola 2 Lagazuoi
2   FALZAREGO	3 Falzarego 4 Ovest 5 Limesdes
3   COL GALLINA	6 Falzarego 7 Col Gallina 8 Falzarego - Bai de Dones
4   5 TORRI	9 Averau 10 Potor 11 5 Torri 12 Sciattolli 13 Lino Lacedelli
5   AVERAU	14 Averau
7   FEDARE	15 Nuvolau 16 Raccordo Nuvolau
8   CRODA NEGRA	17 Skiweg Croda Negra

**LE PISTE NERE / BLACK SKI-RUNS**

NOME PISTA	Ski-Area	N. pista	Disliv.	Lungh.	Pend. media	Pend. max
Vertigine Bianca	TOFANA	33	324	871	41.9%	60.4%
Schuss + Stratofana Olimpica	TOFANA	35	760	2.402	28.2%	56.1%
Labirinti	TOFANA	37	248	683	39.4%	57.5%
Col Druscicé A	TOFANA	41	296	807	36.7%	57.0%
Forcella Rossa	TOFANA	51	646	2.102	30.7%	62.0%
Vitelli Alta	FALORIA	62	316	1.169	27.0%	51.0%
Canalone Franchetti	FALORIA	63	339	1.055	32.1%	51.0%
Stratondi	FALORIA	64	300	846	35.5%	51.0%
Bigontina	FALORIA	66	221	756	29.2%	49.0%
Sciattolito	FALORIA	68	238	905	27.0%	55.0%

**TOFANE SKI AREA**

L'impianto Cortina Skyline collega il comprensorio delle Tofane (Son dei Prade) con quello delle 5 Torri Bai de Dones).  
The Cortina Skyline lift connects the Tofane ski area (Son dei Prade) the 5 Torri ski area (Bai de Dones).

IMPIANTO	PISTE
CORTINA SKYLINE 85   SON DEI PRADE - CIANZOPÉ 86   CIANZOPÉ - BAI DE DONES	19 Costón del Falco 20 Olympia 21 Prati 22 Rosà
14   OLYMPIA	23 Campo Scuola
16   BABY SOCREPES 17   SOCREPES	24 Roncato 25 San Zan
18   RA FREZA	26 Socrepes 27 Redoncè
19   TOFANA EXPRESS	28 Col Taron 29 Stratofana Olimpica
21   PIÉ TOFANA - DUCA D'AOSTA	30 Canalone 31 Vertigine Bianca 32 Cacciatori 33 Stratofana Olimpica 34 Labirinti 35 Tofanina
22   DUCA D'AOSTA - POMEDES	36 Valón 37 Canalone 38 Stratofana Olimpica (Schuss) 39 Caprioli
25   CORTINA - COLFIERE - COL DRUSCIÉ	40 Col Druscicé B 41 Col Druscicé A 42 Raccordo Pié Tofana 43 Muro de Ra Cioures 44 Stries 45 Skiweg Rumerlo
26   COL DRUSCIÉ - RA VALLES	46 Pian Ra Valles 47 Variante Pian Ra Valles 48 Forcella Rossa 49 Ra Stradela

**RA VALLES - CIMA TOFANA**

27   RA VALLES - CIMA TOFANA	42 Bus de Tofana 43 Cacciatori 44 Canalini 45 Variante Canalini 46 Pian Ra Valles 47 Variante Pian Ra Valles 48 Forcella Rossa
28   BUS TOFANA	49 Cacciatori
29   CACCIATORI	

**FALORIA - CRISTALLO SKI AREA**

IMPIANTO	PISTE
51   CORTINA - FALORIA 52   TONDI - FALORIA 54   VITELLI	50 Faloria Normale 51 Tondi Normale 52 Tondi Normale 53 Tondi Normale 54 Vitelli Alta 55 Vitelli Bassa 56 Canalone Franchetti 57 Stratondi 58 Silttone
55   RIO GERE - PIAN DE RA BIGONTINA 56   PIAN DE RA BIGONTINA	59 Faloria Normale 60 Vitelli Bassa 61 Bigontina 62 Monti/Zardini 63 Sciattolito
57   RIO GERE - SON FORCA 59   PADEON	64 Rio Gere 65 Padeón 66 Creste Bianche 67 Son Forca 68 Rio Gere



**SCOPRI LE GUIDE E SCUOLE SCI / FIND YOUR GUIDES AND SKI SCHOOLS**



**Assicurazione obbligatoria per legge.**  
Verifica di essere coperto prima di accedere alle piste.

**Mandatory insurance by law.**  
Make sure you are covered before accessing the slopes.

**ALTA BADIA CORTINA SKI TOUR**

Un collegamento sci ai piedi, uno skitour dall'Alta Badia a Cortina per scoprire tutte le piste della Regina delle Dolomiti in un solo giorno grazie alla cabinovia Skyline. Un vero e proprio viaggio in cui il percorso si snoda lungo una linea che va dal Lagazuoi alle 5 Torri alle Tofane, con possibilità di sciare anche in Faloria grazie a un comodo servizio skibus.

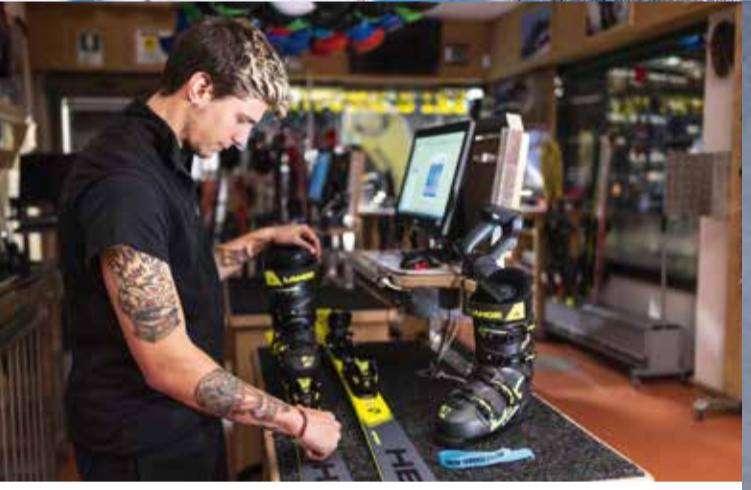
A skitour finally links Cortina d'Ampezzo and Alta Badia. It's a real journey through the Queen of the Dolomites' most precious jewels: its mountains. You can now ski from Lagazuoi to 5 Torri until Tofane. A skibus service allows you to reach Faloria ski area as well.

Il Super8SkiTour si snoda in un percorso a 8, che sorprende per gli scorci mozzafiato su 8 montagne tra le più famose: Tofana, Pelmo, Civetta, Marmolada, Fanes, Averau, 5 Torri and Conturines.

The Super8Ski Tour winds its way around the mountains in an 8-shape and offers breathtaking views of the most famous Dolomites like Tofana, Pelmo, Civetta Marmolada, Fanes, Averau, 5 Torri and Conturines.

Ottanta chilometri tra storia e natura, sulle tracce della Grande Guerra lungo un anello da fare in un giorno che tocca Passo Giàu, Passo Falzarego, Val Badia, Arabba e Allege girando tutt'intorno al Col di Lana.

Eighty kilometers of history and nature, on The Great WarSki Tour in winter you can do the entire Tour in one day: skibus, slopes and lifts create a ring touching the Giàu Pass, the Falzarego Pass, the Badia Valley, Arabba and Allege, completely skirting the Col di Lana.



**SCOPRI I NOLEGGI / FIND YOUR RENTALS**



**NUMERI UTILI / USEFUL NUMBERS**

Numero unico per le emergenze   Emergency number	112
Emergenza sanitaria - Soccorso alpino   Medical emergency - Alpine rescue	118
Polizia di Stato   State Police	113
Vigili del fuoco   Firefighters	115
Polizia Locale   Municipal Police	0436 866666
Polizia Stradale   Traffic Police	0435 501673
ACI - Automobile Club d'Italia   Road Assistance	803 116
Ospedale Codivilla Putti   Hospital	0436 883111
Meteo ARPA Veneto   Weather Forecasts Veneto Region	0436 755711
Biglietteria   Ticket Office	0436 867921
Taxi	0436 860888
Ufficio Skipass   Skipass Office	0436 862171
Comune di Cortina d'Ampezzo   Municipality	0436 4291

**RIFUGI - RISTORANTI - BAR SULLE PISTE / HUTS - RESTAURANTS - BARS ON THE SLOPES**

**LAGAZUOI – CINQUE TORRI SKI AREA**

- 1 Baita Bai de Dones
- 2 Rifugio Sciattolli
- 3 Rifugio Averau
- 4 Rifugio Fedare
- 5 Rifugio Col Gallina
- 6 Ristorante da Strobel
- 7 Bar Bazar
- 8 Rifugio Lagazuoi

**TOFANE SKI AREA**

- 9 Rifugio Pomedes
- 10 Rifugio Duca d'Aosta
- 11 Capanna Ra Valles
- 12 Cima Tofana (aperto solo in estate)
- 13 Ristorante Col Druscicé
- 14 Masi Wine Bar
- 15 Baita Piè Tofana
- 16 Ristorante El Caminetto
- 17 Ristorante Col Taron
- 18 Rifugio Socrepes
- 19 Chalet Ria de Saco
- 20 Chalet Tofane
- 21 Ristorante El Sorei
- 22 Baita Resch
- 23 Baita Il Cervo
- 24 Ciasa Vervei

**FALORIA – CRISTALLO SKI AREA**

- 25 Rifugio Faloria
- 26 Rifugio Capanna Tondi
- 27 Ski Bar Vitelli
- 28 Pista Bar Pian de Ra Bigontina
- 29 Ristorante Rio Gere
- 30 Rifugio Son Forca

**Audi All'avanguardia della tecnica**

**RS e-tron GT**  
100% elettrica

Audi Financial Services finanzia la vostra Audi.

This is Audi!  
Performance uniche, grazie alla trazione integrale quattro.

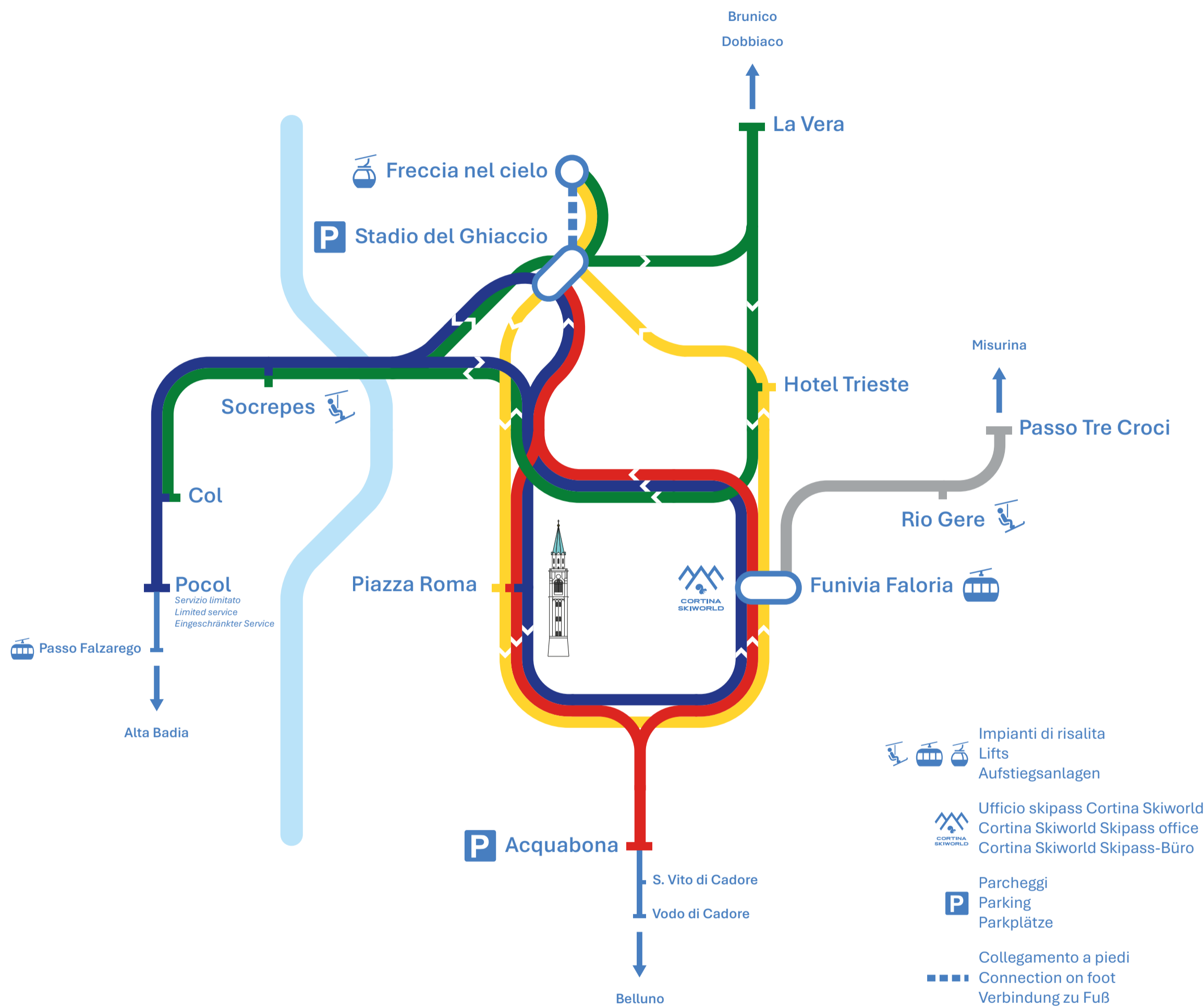
**Peak performer.**



# SKIBUS CORTINA D'AMPEZZO

## Inverno / Winter 2024-2025

Ogni giorno dal 24/12/2024 al 30/03/2025 / Every day from 24/12/2024 to 30/03/2025 / Jeden Tag vom 24/12/2024 bis zum 30/03/2025



### LINEE FREQUENTI / FREQUENT LINES / HÄUFIGE LINIEN

- **Linea S31** La Vera - Socrepes - Freccia nel cielo  
*Ogni 30 min / Every 30 min / Alle 30 Min*
- **Linea S32** Acquabona - Funivia Faloria - Stadio  
*Ogni 30 min / Every 30 min / Alle 30 Min*
- **Linea S33** Centro - Socrepes  
*Ogni 30 min / Every 30 min / Alle 30 Min*
- **Linea S34** Centro - Funivia Faloria - Freccia nel cielo  
*Ogni 15 min / Every 15 min / Alle 15 Min*

### ALTRE LINEE / OTHER LINES / ANDERE LINIEN

- **Linea S35** Vodo di Cadore - Cortina
- **Linea S36** Acquabona - Stadio - Socrepes
- **Linea S37** Cortina - Passo Falzarego
- **Linea S38** Cortina - Passo Tre Croci



Trova la fermata più vicina e verifica il bus in arrivo

Find the nearest stop and check the arriving bus

Finde die nächste Haltestelle und überprüfe den ankommenden Bus

Servizio gratuito per i soli possessori di skipass. Titoli di viaggio ordinari validi per gli altri viaggiatori. Maggiori informazioni su [dolomitibus.it](http://dolomitibus.it)

Free service for skipass holders only. Regular travel tickets valid for other travelers. More information on [dolomitibus.it](http://dolomitibus.it)

Kostenloser Service nur für Skipass-Inhaber. Normale Fahrkarten gelten für andere Reisende. Weitere Informationen auf [dolomitibus.it](http://dolomitibus.it)

### LINEA/LINE/LINIE S31

Ogni 30 minuti / Every 30 minutes / Alle 30 Minuten

Percorso/ Route / Route: Funivia Freccia nel Cielo → La Vera → Socrepes → Funivia Freccia nel Cielo

Orari / Timetable / Fahrpläne: 08:20 - 16:00

### LINEA/LINE/LINIE S32

Ogni 30 minuti / Every 30 minutes / Alle 30 Minuten

Percorso/ Route / Route: Acquabona → Funivia Faloria → Stadio del Ghiaccio → Piazza Roma → Acquabona

Orari / Timetable / Fahrpläne: 07:00 - 20:20

### LINEA/LINE/LINIE S33

Ogni 30 minuti / Every 30 minutes / Alle 30 Minuten

Percorso/ Route / Route: Piazza Roma → Funivia Faloria → Stadio del Ghiaccio → Socrepes → Piazza Roma

Orari / Timetable / Fahrpläne: 08:00 - 17:00

### LINEA/LINE/LINIE S34

Ogni 15 minuti / Every 15 minutes / Alle 15 Minuten

Frequenza rallentata a ogni 30 min dalle 11:30 alle 12:30 / Normal frequency every 15 min, reduced to every 30 min from 11:30 AM to 12:30 PM / Normale Frequenz alle 15 min, verlangsamt auf alle 30 min von 11:30 bis 12:30

Percorso / Route / Route: Piazza Roma → Funivia Faloria → Funivia Freccia nel Cielo → Piazza Roma

Orari / Timetable / Fahrpläne: 08:30 - 17:30

## INFO UTILI / USEFUL INFO / NÜTZLICHE INFORMATIONEN:

Servizio urbano ordinario accessibile gratuitamente per i possessori di skipass, con servizio in zone ulteriori a quelle servite dallo skibus.

Le linee 2 e 3 del servizio urbano servono la direttrice Acquabona parcheggio - Funivia Faloria - Socrepes - Col e ritorno via Piazza Roma senza la necessità di cambiare mezzo, con frequenza oraria dalle 08:00 alle 19:00.

Quadri orari disponibili sul sito [dolomitibus.it](http://dolomitibus.it) nella sezione "Orari urbano"

Ordinary urban service accessible free of charge for skipass holders, with additional coverage in areas not served by the skibus.

Lines 2 and 3 of the urban service connect the Acquabona parking lot - Faloria Cable Car - Socrepes - Col, and back via Piazza Roma, without the need to change vehicles, with hourly frequency from 08:00 to 19:00.

Timetables available on the website [dolomitibus.it](http://dolomitibus.it) in the "Orari urbano" section.

Ordentlicher städtischer Dienst, kostenlos zugänglich für Skipass-Inhaber, mit zusätzlicher Abdeckung in Gebieten, die nicht vom Skibus bedient werden.

Die Linien 2 und 3 des Stadtverkehrs verbinden den Parkplatz Acquabona - Faloria-Seilbahn - Socrepes - Col und zurück über die Piazza Roma, ohne dass ein Umstieg erforderlich ist, mit stündlicher Frequenz von 08:00 bis 19:00.

Fahrpläne verfügbar auf der Website [dolomitibus.it](http://dolomitibus.it) im Abschnitt „Orari urbano“.

**SERVIZIO GRATUITO PER I POSSESSORI DI SKIPASS / FREE SERVICE FOR SKI PASS HOLDERS / KOSTENLOSER SERVICE FÜR SKIPASS-BESITZER**